

# Usage des revues papier et électroniques

## Résultats de l'enquête

Du 22 novembre au 13 décembre 2022, la Bibliothèque Universitaire menait une enquête pour évaluer la qualité de son offre documentaire de périodiques imprimés et e-only

### Qui a répondu ?

**300**  
réponses  
complètes

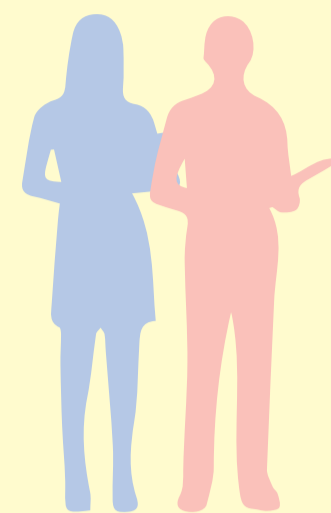


**400**  
commentaires  
libres



### Profil des répondants

Licence	58 %
Master/Doctorat	20 %
Enseignants-chercheurs	12 %
Personnel administratif	9 %
Public extérieur	1 %



## Quels sont les résultats ?

**Offre**  
périodiques imprimés  
et e-only  
proposés par vos BU

**70 %**  
de satisfaits



### Vous consultez un périodique pour

Vos études	49%
Vos loisirs	16%
Les deux	32%

### Vous consultez une revue ou un quotidien

Tous les jours	12 %
Toutes les semaines	33 %
Tous les mois	21 %
Plusieurs fois par an	23 %
Jamais	12 %

### Vos vecteurs d'information

(plusieurs choix possibles)

Presse	49%
Réseaux sociaux	62%
Internet	66%

### Votre type de périodique favori

Revue scientifique	70%
Presse quotidienne ou hebdomadaire	46%

### Vos suggestions d'amélioration

*Trop de documents, on ne sait pas où trouver les informations*

*Complicé de se repérer, je pense ne pas être au courant de tout*

*Regret que des revues papier aient disparu : les avoir en ligne ne les remplace pas*



### Vos satisfactions

*Je pense qu'il y a tout ce qu'il faut en tout cas pour ma discipline*

*J'ai toujours trouvé ce dont j'avais besoin*

*Il y a beaucoup de choix*

